

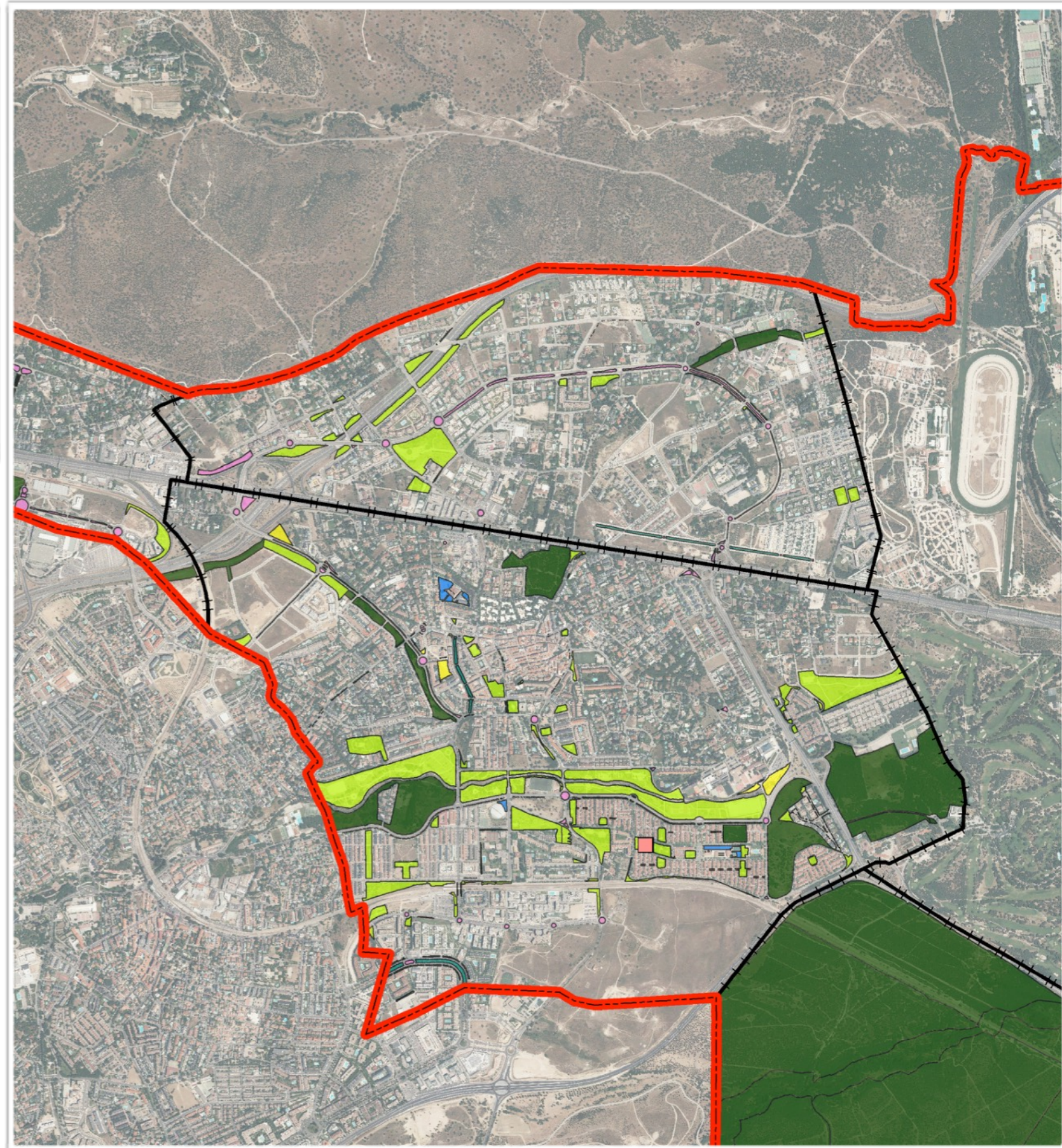
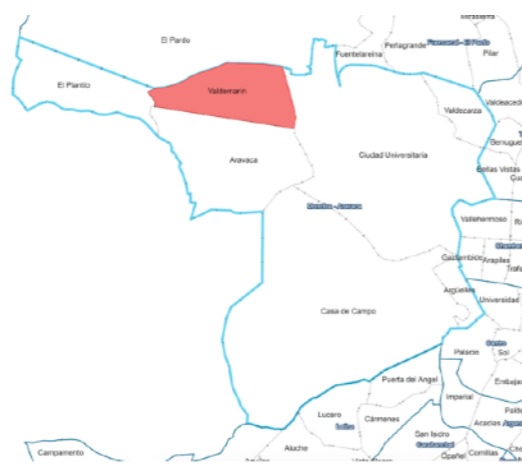


PLAN ESTRATÉGICO DE ZONAS VERDES ARBOLADO Y BIODIVERSIDAD DE LA CIUDAD DE MADRID

ANÁLISIS PARQUES Y ZONAS VERDES POR BARRIO

DISTRITO MONCLOA

BARRIO VALDEMARÍN

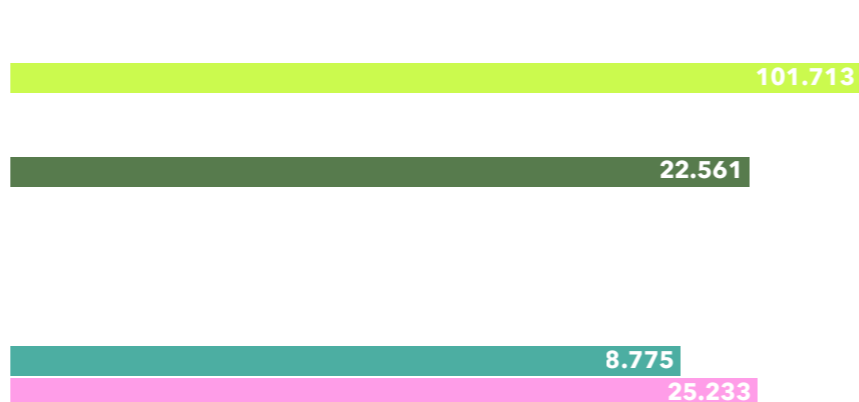


TIPOLOGÍA ESPACIOS VERDES

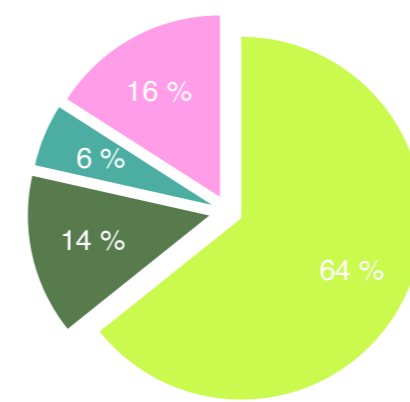
Categoría	Tipo	Superficie por categoría (m2)	Superficie por tipo (m2)	%
Parques y zonas de recreo	Parques de ciudad	124.273		0 %
	Parques o jardines históricos			0 %
	Parques o jardines botánicos			0 %
	Parques o jardines urbanos		101.713	64 %
	Parques zoológicos			0 %
	Espacios verdes institucionales			0 %
	Jardines privados			0 %
	Cementerios			0 %
	Instalaciones deportivas			0 %
	Parques forestales		22.561	14 %
	Espacio fluvial			0 %
Solares	Vegetación espontánea o solares	0	0 %	
Edificios verdes	Balcones verdes	0		0 %
	Jardines verticales			0 %
	Cubiertas vegetales			0 %
	Atrium			0 %
Huertos urbanos y viveros	Huertos urbanos	0		0 %
	Viveros			0 %
Calles e infraestructuras	Arbolado viario	34.009		0 %
	Calles verdes		8.775	6 %
	Infraestructura ajardinada		25.233	16 %
	Vías ferroviarias			0 %
	Elementos verdes móviles			0 %
Total		158.282	158.282	100 %



TIPOLOGÍA DE ZONAS VERDES



Superficie por tipología (m2)



Porcentaje (%)



ANÁLISIS DE PARQUES Y ZONAS VERDES POR BARRIO

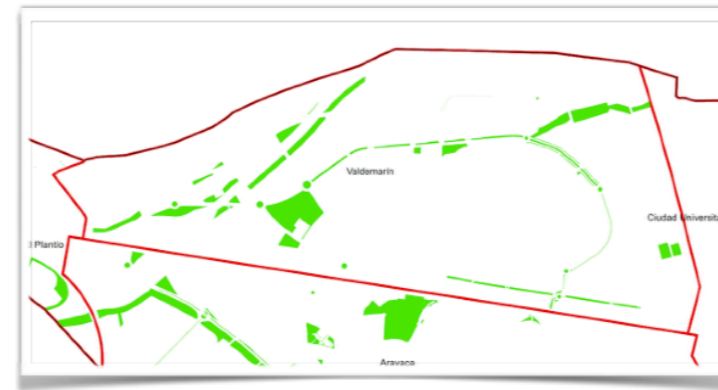


DISTRITO MONCLOA

BARRIO VALDEMARÍN

CARACTERÍSTICAS Y CALIDAD DE LAS ZONAS VERDES

- COMPOSICIÓN -



MASAS ARBÓREAS

ARBOLADO			
Categoría	Parámetros de estudio	Unidades (ud)	%
Especie	Nº especies distintas presentes	57	12 %
	Especie más abundante	Platanus x hybrida	
	Porcentaje especie más abundante	318	22 %
	Porcentaje de las 10 especies más abundantes	1.053	72 %
	Total árboles	1.455	0,27 %
Características dendrométricas	Diámetro copa medio (m)	0-5 m	84 %
		5-10 m	15 %
		>10 m	2 %
	Altura total (%)	0-5 m	27 %
		5-10 m	59 %
		10-15 m	12 %
		15-20 m	2 %
		>20 m	0 %
	Perímetro tronco a 1,30 cm (%)	0-30 cm	29 %
		30-60 cm	34 %
60-120 cm		32 %	
>120 cm		6 %	
Edad fenológica	Recién plantado y no consolidado	211	15 %
	Joven	452	31 %
	Maduro	748	51 %
	Viejo	27	2 %
	Muerto-decrépito	17	1 %
Disposición	Aislado	159	11 %
	Alineación Monoespecífica	827	57 %
	Alineación Heterogénea	149	10 %
Ocupación	Ocupaciones más abundantes	Sobre Césped	34 %
		Sobre Pradera	20 %
		Alcorque individual cuadrado o rectangular	15 %
		Sobre Agrupación Arbustiva	11 %
		Otros	21 %

Categoría	Parámetros de estudio	Unidades (ud)	%
Superficie	Superficie (ha)	5	
Especie	Nº especies distintas presentes	7	
	Especie más abundante	Pinus pinea	
	Porcentaje especie más abundante	3.272	78 %
	Porcentaje 10 especies más abundantes	4.200	100 %
	Total árboles	4.200	
Características dendrométricas	Altura media	5	
	Perímetro medio tronco a 1,30 m	40	
Edad fenológica	Recién plantado y no consolidado	0	0 %
	Joven	2.394	57 %
	Maduro	1.806	43 %
	Viejo	0	0 %
	Muerto y decrépito	0	0 %
Disposición	Agrupación Monoespecífica	3.048	73 %
	Agrupación Heterogénea	1.152	27 %

Tipo	Categoría	Parámetro de estudio	Unidades	
Arbustos aislados	Especie	Nº especies distintas presentes	34	
		Especie más abundante	Pittosporum tobira	
		Porcentaje especie más abundante	43 %	
		Total arbusto	207	
		Características dendrométricas	Altura media (m)	1,0
Agrupación de arbustos	Superficie (m²)	Envergadura media (m)	0,9	
		Especie	Nº especies distintas presentes	44
		Densidad media		2,8

ARBUSTOS MÁS ABUNDANTES	
<i>Pittosporum tobira</i>	88
<i>Rosmarinus officinalis</i>	21
<i>Pyracantha coccinea</i>	19
<i>Pyracantha crenulata</i>	9
<i>Dracaena sp</i>	8
<i>Juniperus chinensis</i>	7
<i>Pyracantha sp</i>	6
<i>Retama sphaerocarpa</i>	6
<i>Nerium oleander</i>	5
<i>Cotoneaster lacteus</i>	3

ESPECIES MÁS ABUNDANTES DE ARBOLADO

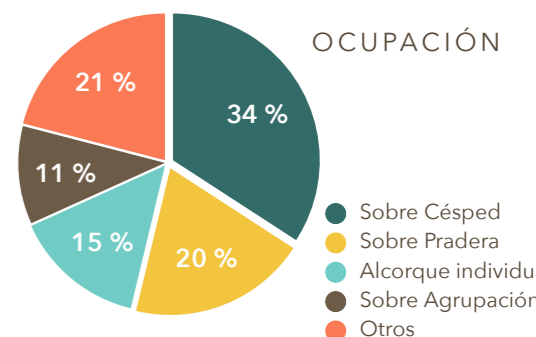
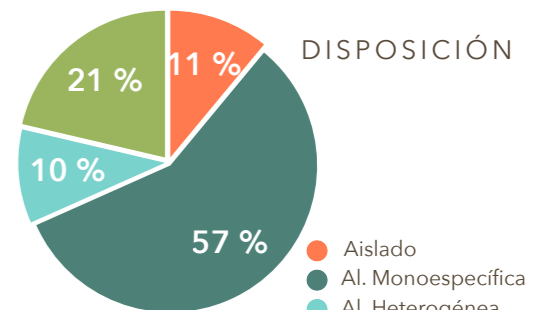
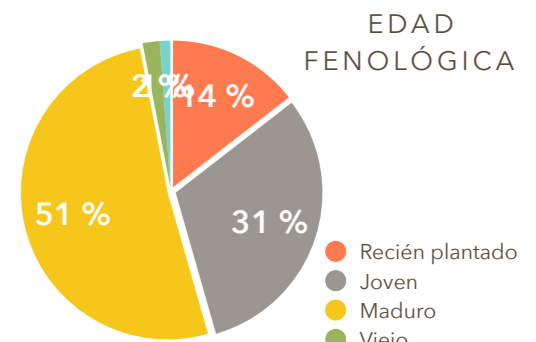
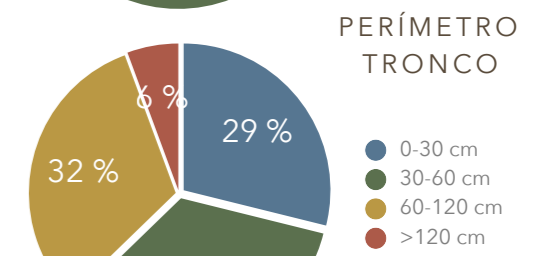
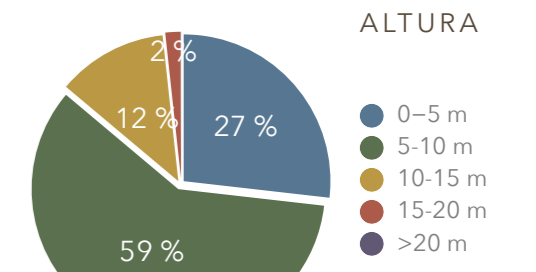
TOTAL BARRIO	
<i>Pinus pinea</i>	3.424
<i>Ailanthus altissima</i>	584
<i>Platanus x hybrida</i>	318
<i>Ulmus pumila</i>	303
<i>Cupressus arizonica</i>	141
<i>Prunus dulcis</i>	134
<i>Acer campestre</i>	92
<i>Acer platanoides</i>	84
<i>Cedrus libani</i>	41
<i>Cedrus deodara</i>	37

ARBOLADO	
<i>Platanus x hybrida</i>	318
<i>Pinus pinea</i>	152
<i>Cupressus arizonica</i>	141
<i>Ulmus pumila</i>	117
<i>Acer campestre</i>	92
<i>Acer platanoides</i>	84
<i>Cedrus libani</i>	41
<i>Cedrus deodara</i>	37
<i>Koelreuteria paniculata</i>	36
<i>Pinus halepensis</i>	35

MASAS ARBÓREAS	
<i>Pinus pinea</i>	3.272
<i>Ailanthus altissima</i>	581
<i>Ulmus pumila</i>	1
<i>Prunus dulcis</i>	1
<i>Cedrus deodara</i>	1
<i>Aesculus hippocastanum</i>	1
<i>Cupressus sempervirens</i>	1

ESPECIES ÁRBOLES MÁS ABUNDANTES EN EL BARRIO (TOTAL)

Especie	Unidades (ud)	%
<i>Pinus pinea</i>	3.424	61 %
<i>Ailanthus altissima</i>	584	10 %
<i>Platanus x hybrida</i>	318	6 %
<i>Ulmus pumila</i>	303	5 %
<i>Cupressus arizonica</i>	141	2 %
<i>Prunus dulcis</i>	134	2 %
<i>Acer campestre</i>	92	2 %
<i>Acer platanoides</i>	84	1 %
<i>Cedrus libani</i>	41	1 %
<i>Cedrus deodara</i>	63	1 %
Otros	471	8 %
Total	5.655	100 %





ANÁLISIS DE PARQUES Y ZONAS VERDES POR BARRIO

DISTRITO MONCLOA

BARRIO VALDEMARÍN

CARACTERÍSTICAS Y CALIDAD DE LAS ZONAS VERDES

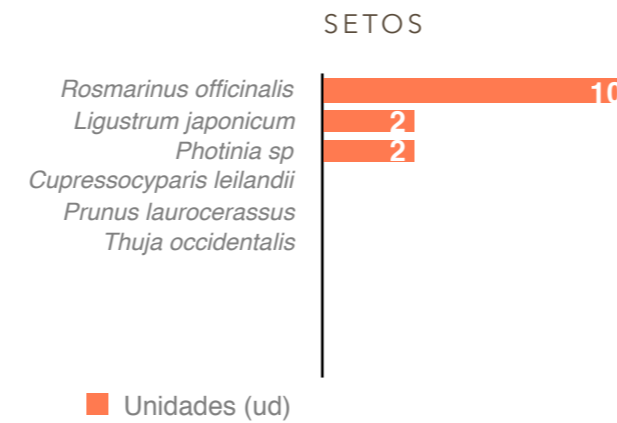
- USOS, FUNCIONALIDAD, DOTACIONES, ELEMENTOS -

USOS Y FUNCIONALIDAD

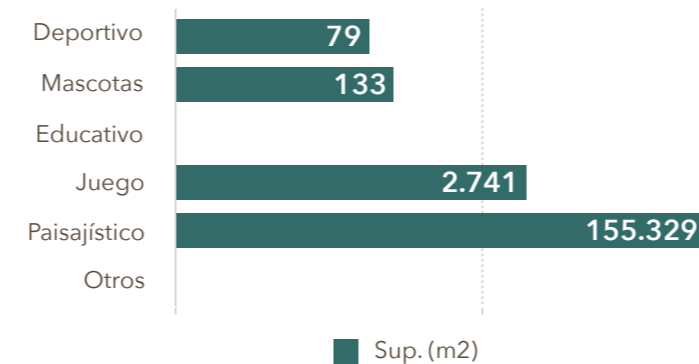
Usos y funcionalidad	Sup. (m²)	%	Dotaciones	Sup. (m²)	Ud				
Deportivo	79	0,0 %	Instalaciones deportivas	Campo de fútbol	0				
				Baloncesto	0				
				Cancha de tenis	0				
				Pista de padel	0				
				Pista de frontón	0				
				Pista de patinaje	0				
				Petanca	0				
				Uso polideportivo	0				
				Otros	1				
				Carril bici	0	0,0 %	Elementos deportivos aislados	Longitud (km)	0,00
								Canasta	0
								Espaldera	0
								Escalera	0
								Barras paralelas	0
								Mesa Ping Pong	0
Portería fútbol	0								
Circuito	0								
Bancos	0								
Otros	0								
Mascotas	133	0,1 %	Áreas caninas					Pipican	1
								Sanecan	0
								Esparcimiento canino	0
Educativo	0	0,0 %	Educación ambiental					No definido	0
								Huertos urbanos	0
				Elmtos recreativos	0				
Juego	2.741	1,7 %	Áreas de juego infantil	Mesa de ajedrez	0				
				Castillo	0				
				Columpio	0				
				Tobogán	0				
				Balancín	0				
				Barco	0				
				Muelles	0				
				Escala cuerda	0				
				Multifuncional	0				
				Otros	9				
				Paisajístico	155.329	98,1 %	Áreas de mayores	Rueda hombro	0
								Juego muñeca	0
								Pedales	0
								Escalera	0
								Otros	0
Otros	0	0,0 %	Estancial, paseo, ornamental	kioskos, auditorios	0				
				Viveros	0				
				Total	158.282				

SETOS

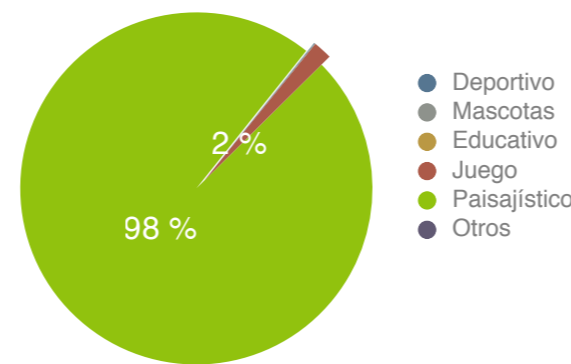
Parámetros de estudio	Valores
Superficie (m²)	289
Especie	Nº especies distintas presentes
Especie más abundante	Rosmarinus officinalis
Porcentaje 10 especies más abundantes	100 %
Altura media	0,7
Densidad media	3,1



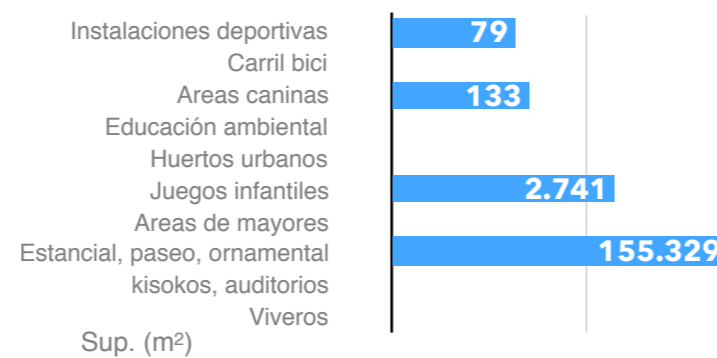
USOS Y FUNCIONALIDAD



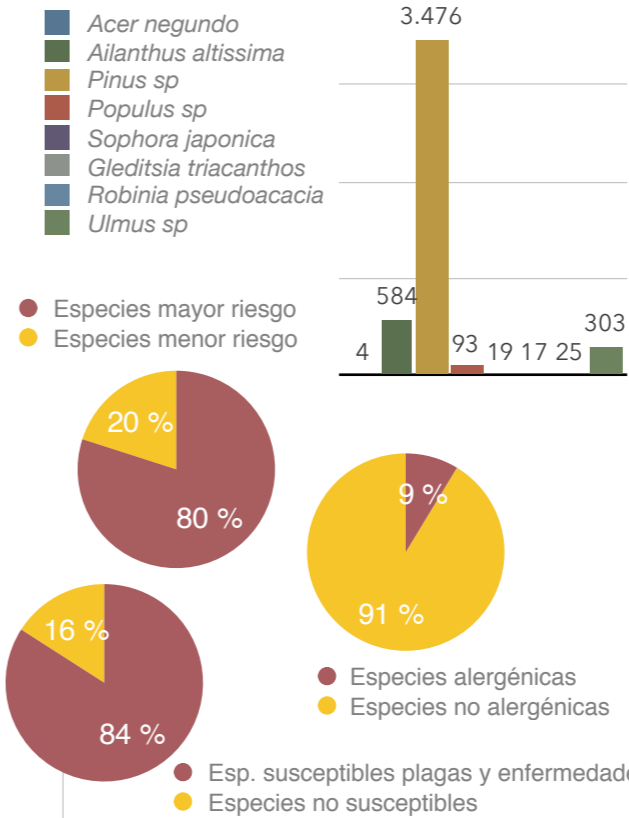
USOS Y FUNCIONALIDAD



DOTACIONES



ESPECIES RIESGO



CESPED Y PRADERAS

Parámetros de estudio	Valores
Superficie césped (ha)	2,15
Superficie praderas naturales (ha)	5,66

EQUIPAMIENTOS

Equipamientos	Cantidad (Ud)
Bancos	186
Papeleras	108
Mesas	4
Cartelería	11

INSTALACIONES

INSTALACIONES	Valores
Fuentes beber	Nº fuentes de beber
	6
Ornamental	Nº fuentes ornamentales
	0
Alumbrado	Superficie (ha)
	0,00
Láminas de agua	Nº farolas
	148
	Nº láminas de agua
	0
	Superficie (ha)
	0,00

VIALES Y TERRIZOS

VIALES Y TERRIZOS	Valores
Viales	Superficie (ha)
	0,80
	Longitud (km)
	3,8
	Tipo sustrato más abundante
	OTROS
Terrizos	Superficie (ha)
	1,54

MONUMENTOS

MONUMENTOS	Valores
Monumentos	Nº monumentos
	0
	Superficie (ha)
	0,00

ESPECIES DE MAYOR RIESGO

Especie	Unidades (ud)	% respecto total barrio
Arce (<i>Acer negundo</i>)	4	0,1 %
Ailanto (<i>Ailanthus altissima</i>)	584	10,3 %
Pino (<i>Pinus sp</i>)	3.476	61,5 %
Chopo (<i>Populus sp</i>)	93	1,6 %
Acacia Japón (<i>Sophora japonica</i>)	19	0,3 %
Acacia tres púas (<i>Gleditsia triacanthos</i>)	17	0,3 %
Falsa acacia (<i>Robinia pseudoacacia</i>)	25	0,4 %
Olmo (<i>Ulmus sp</i>)	303	5,4 %
Total	4.521	80 %

ESPECIES ALERGÉNICAS

Especie	Unidades	% respecto total barrio
Olivo (<i>Olea europaea</i>)	3	0,1 %
Fresno (<i>Fraxinus excelsior</i>)	1	0,0 %
Abedul (<i>Betula pubescens</i>)	0	0,0 %
Ciprés (<i>Cupressus sempervirens</i>)	24	0,4 %
Arizónica (<i>Cupressus arizonica</i>)	141	2,5 %
Plátano de sombra (<i>Platanus sp</i>)	318	5,6 %
Encina (<i>Quercus ilex</i>)	4	0,1 %
Total	491	8,7 %

ESPECIES SUSCEPTIBLES PLAGAS Y ENFERMEDADES

Especie	Unidades	% respecto total barrio
Plátano de sombra (<i>Platanus sp</i>)	318	5,6 %
Olmo (<i>Ulmus sp</i>)	303	5,4 %
Castaño Indias (<i>Aesculus hippocastanum</i>)	5	0,1 %
Pino (<i>Pinus sp</i>)	3476	61,5 %
Chopo (<i>Populus sp</i>)	93	1,6 %
Frutales (<i>Citrus, Malus, Prunus, Pyrus sp</i>)	168	3,0 %
<i>Quercus sp.</i>	4	0,1 %
Falsa Acacia (<i>Robinia pseudoacacia</i>)	25	0,4 %
Arce (<i>Acer sp</i>)	182	3,2 %
Catalpa (<i>Catalpa bignonioides</i>)	4	0,1 %
Arbol Júpiter (<i>Cercis siliquastrum</i>)	0	0,0 %
Ciprés (<i>Cupressus sp</i>)	165	2,9 %
Fresno (<i>Fraxinus sp</i>)	8	0,1 %
Laurel (<i>Laurus nobilis</i>)	0	0,0 %
Tilo (<i>Tilia sp</i>)	3	0,1 %
Total	4.754	84,1 %

ANÁLISIS DE PARQUES Y ZONAS VERDES POR BARRIO

DISTRITO MONCLOA

BARRIO VALDEMARÍN

PARÁMETROS DE REFERENCIA

USOS, DOTACIONES Y FUNCIONALIDAD

Categoría	Parámetro	Valor
Tipología	% Superficie parques y zonas verdes barrio/superficie total parques y ZV Ciudad de Madrid	0,3 %
	% Superficie parques y zonas verdes barrio/superficie total parques y ZV Distrito	0,8 %
	% Superficie parques y zonas verdes/superficie total del Barrio	4,8 %
	% Superficie tipología más abundante:	
	Parques o jardines urbanos	64,3 %
Usos y funcionalidad	Superficie parques y zonas verdes/habitante (m ² /hab)	25,02
	n° instalaciones deportivas/1.000 habitantes	0,16
	% Superficie uso deportivo/superficie parques y zonas verdes	0,0 %
	% Superficie uso paisajístico/superficie parques y zonas verdes	98,1 %
	% Superficie uso educativo y cultural/superficie parques y zonas verdes	0,0 %
Dotaciones	% Superficie uso juegos/superficie parques y zonas verdes	1,7 %
	Superficie instalaciones deportivas parques y zonas verdes/1.000 habitantes (m ² /1.000 habitantes)	12,42
	Superficie instalaciones deportivas parques y zonas verdes/población 25-64 años (m ² /habitantes)	0,02
	Superficie áreas caninas/perros censados (m ² /perro)	0,23
	Superficie huertos urbanos/ 1.000 habitantes (m ² /1.000 hab.)	0,00
	Superficie áreas juego infantil/población menor de 9 años (m ² /niño)	2,4

COBERTURA

Cobertura	%
% suelo cubierto por copas árboles/Superficie total parques y zonas verdes	19,1 %
% suelo cubierto por vegetación no arbórea/Superficie total parques y zonas verdes	58,7 %
Cobertura arbórea/habitante (m ² /habitante)	4,77

CARACTERÍSTICAS Y CALIDAD

Categoría	Parámetro	Valor
Total árboles	Cantidad	n° árboles/habitante: 0,89
		n° árboles/superficie parques y zonas verdes (árboles/ha): 357,27
Arbolado individual	Cantidad	n° árboles/habitante: 0,23
		n° árboles/superficie parques y zonas verdes (árboles/ha): 91,92
	Diversidad	n° especies distintas presentes: 57
		Especie más abundante: <i>Platanus x hybrida</i>
		% Especie más abundante: 21,9 %
		% Arbolado 10 especies más abundantes: 72,4 %
	Dimensiones	Intervalo perímetro más abundante: 30-60 cm
		% Árboles en intervalo perímetro más abundante: 33,9 %
		Rango de altura más abundante: 5-10 m
	Edad fenológica	% Árboles en rango altura más abundante: 59,3 %
Edad fenológica más abundante: Maduro		
	% Árboles con edad fenológica más abundante: 51,4 %	
Masas arboladas	Cantidad	% Superficie masa arbolada/superficie parques y zonas verdes: 32,1 %
	Densidad	n° pies/superficie masa arbolada (pies/ha): 826,64
	Diversidad	n° especies distintas presentes: 7
		Especie más abundante: <i>Pinus pinea</i>
		% Especie más abundante: 77,9 %
% Arbolado 10 especies más abundantes: 100,0 %		
Arbustos	Cantidad	n° arbustos aislados/superficie parques y zonas verdes (arbustos/ha): 13,08
		% Superficie agrupación arbustos/superficie parques y ZV: 9,1 %
	Diversidad	n° especies distintas presentes: 34
		Especie más abundante: <i>Pittosporum tobira</i>
		% Especie más abundante: 42,5 %
		% 10 especies más abundantes: 83,1 %
Setos	Cantidad	% Superficie setos/superficie parques y zonas verdes: 0,2 %
	Diversidad	n° especies distintas presentes: 6
		Especie más abundante: <i>Rosmarinus officinalis</i>
% Especie más abundante: 58,8 %		

CARACTERÍSTICAS Y CALIDAD (CONT.)

Categoría	Parámetro	Valor
Césped	% Superficie césped/superficie parques y zonas verdes	13,6 %
	n° fuentes beber/superficie parques y zonas verdes (ud/ha)	0,38
	n° fuentes ornamentales/superficie parques y zonas verdes (ud/ha)	0,00
Instalaciones	n° farolas/superficie parques y zonas verdes (ud/ha)	9,35
	n° láminas de agua/superficie parques y zonas verdes (ud/ha)	0,00
	% Superficie láminas de agua/superficie parques y zonas verdes	0,0 %
	n° fuentes beber/1.000 habitantes (ud/1.000 habitantes)	0,95
Equipamientos	n° bancos/superficie parques y zonas verdes (ud/ha)	11,75
	n° papeleras/superficie parques y zonas verdes (ud/ha)	6,82
	n° mesas/superficie parques y zonas verdes (ud/ha)	0,25
	n° bancos/1.000 habitantes	29,40
	n° papeleras/1.000 habitantes	17,07
	n° mesas/1.000 habitantes	0,63

GESTIÓN DEL ARBOLADO

Riesgo del arbolado	Parámetro	%
Valoración del riesgo	% Especies con mayor riesgo/total árboles	79,9 %
	% Especie más abundante/total árboles	61,5 %
Valoración fitosanitaria	% Arbolado susceptible de plagas y enfermedades/total árboles	84,1 %
	% Especie más abundante/total árboles	61,5 %
Valoración alérgenos	% de especies alérgicas/total árboles	8,7 %
	% de la especie más abundante/total árboles	5,6 %
Riesgo de incendios	% de superficie con riesgo de incendios alto	14,3 %

ZONAS VERDES VACANTES

Zonas Verdes vacantes	Superficie (ha)
Superficie ZV en PGOU sin uso	

GESTIÓN ZONAS VERDES

Ratios	Valor
Presupuesto/m ²	
Personal mantenimiento y gestión (personas/m ²)	